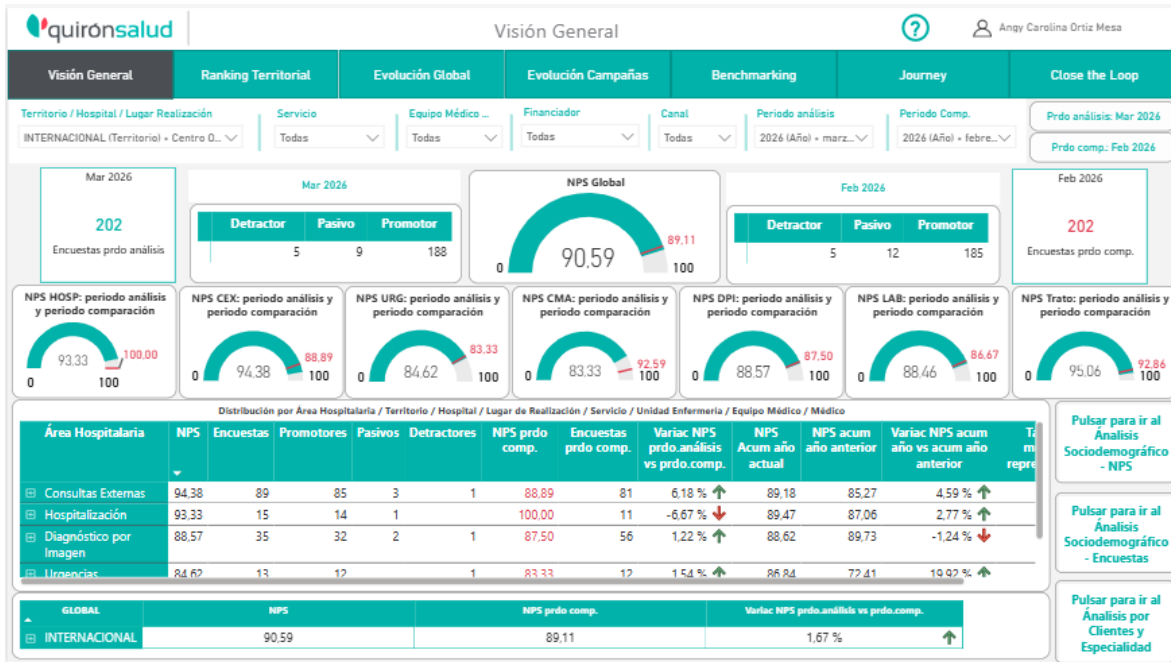


NPS marzo de 2026

Para el mes de marzo, con 202 encuestas un **NPS de 90,59**.

Se presenta una variación porcentual positiva respecto al último mes de reporte de **1,54%**.



Área Hospitalaria	NPS	Encuestas	Promotores	Pasivos	Detractores	NPS prdo comp.	Encuestas prdo comp.	Variac NPS prdo.análisis vs prdo.comp.	NPS Acum año actual	NPS acum año anterior	Variac NPS acum año vs acum año anterior	Tamaño muestral representativo
Consultas Externas	94,38	89	85	3	1	88,89	81	6,18 % ↑	89,18	85,27	4,59 % ↑	72
Hospitalización	93,33	15	14	1	1	100,00	11	-6,67 % ↓	89,47	87,06	2,77 % ↑	14
Diagnóstico por Imagen	88,57	35	32	2	1	87,50	56	1,22 % ↑	88,62	89,73	-1,24 % ↓	32
Urgencias	84,62	13	12		1	83,33	12	1,54 % ↑	86,84	72,41	19,92 % ↑	13
CMA	83,33	24	21	2	1	92,59	27	-10,00 % ↓	86,15	90,57	-4,87 % ↓	23

Ranking

Ranking Territorial

Visión General | Ranking Territorial | Evolución Global | Evolución Campañas | Benchmarking | Journey | Close the Loop

Territorio: Todas | Servicio: Todas | Tipo Financiador / Tipo Cie...: Todas | Canal: Todas | Período análisis: 2026 (Año) - marzo- | Prdo análisis: Mar 2026

	GLOBAL	HOSP	CEX	URG	CMA	DXI	LAB
INTERNACIONAL	82,09	78,14	84,61	60,83	89,21	84,90	89,18
TRI - RUBER INTERNACIONAL	80,55	70,69	83,69	69,23	79,78	74,49	75,46
T10 - GALICIA	73,01	81,46	75,89	44,22	73,31	72,24	82,61
T09 - CANARIAS	72,82	67,63	72,65	55,25	83,61	79,61	75,58
T06 - CASTILLA LA MANCHA	72,29	73,93	73,38	47,07	77,85	73,80	77,81
T04 - LEVANTE	72,00	69,40	71,09	59,94	75,08	75,78	76,07
T07 - EXTREMADURA	71,47	69,03	74,28	45,30	82,72	68,98	73,91
T03 - ANDALUCÍA	70,88	67,92	71,64	49,94	80,02	72,65	72,78
BARCELONA Y VALLÉS	70,84	73,17	68,04	56,34	80,89	74,43	79,42
T02 - BARCELONA Y ARAGÓN	70,25	66,61	70,54	56,22	75,13	72,93	76,61
T05 - NORTE	68,02	71,36	68,46	56,72	69,73	69,89	72,23
C. MADRID PÚBLICOS	67,81	68,77	66,83	46,70	77,04	74,92	68,91
T08 - BALEARES	66,99	71,29	66,92	47,61	75,98	69,31	75,81
T01 - MADRID	65,81	65,24	65,94	45,13	76,66	70,74	69,12

MEJORES NPS

NEUTROS NPS

PEORES NPS

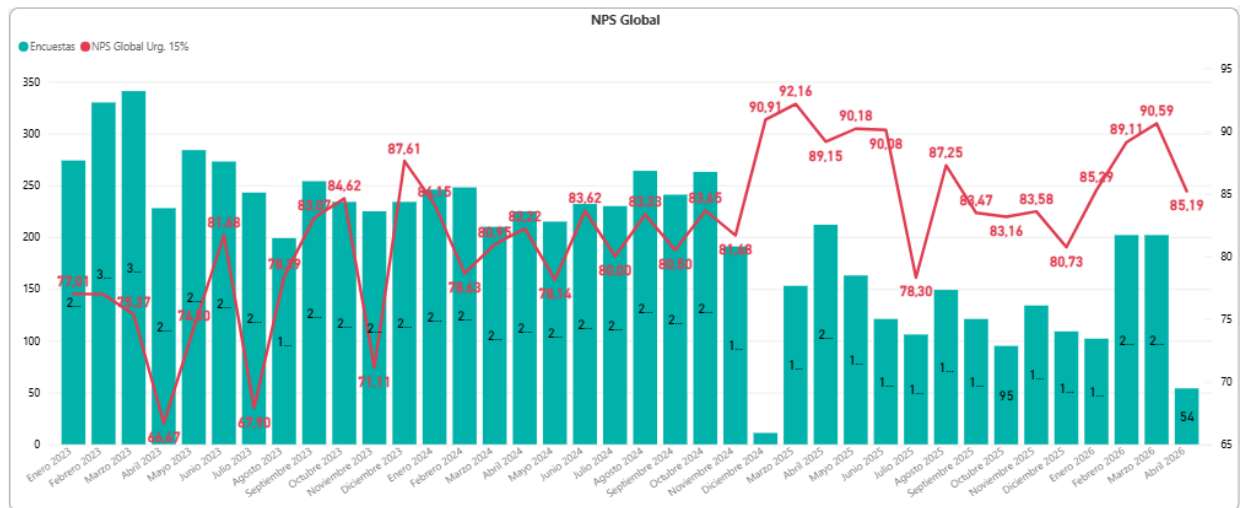
Nivel Excelente
Global: ≥75
HOSP: ≥77
CEX: ≥75
DXI: ≥75
LAB: ≥80
URG: ≥56
CMA: ≥84

Nivel Medio
Global: 75-68
HOSP: 77-73
CEX: 75-68
DXI: 75-68
LAB: 80-77
URG: 56-46
CMA: 84-79

Nivel Bajo
Global: <68
HOSP: <73
CEX: <68
DXI: <68
LAB: <77
URG: <46
CMA: <79

Evolución Mensual

Global



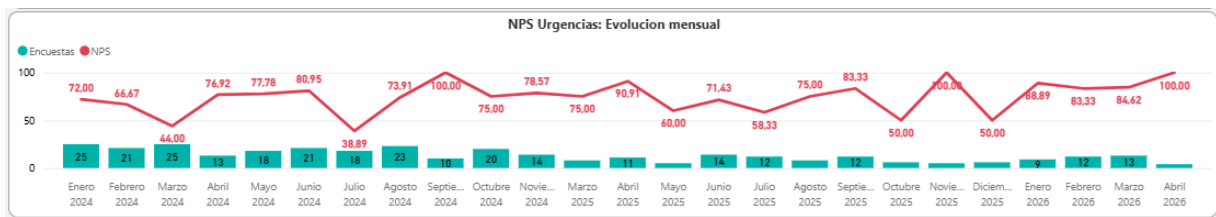
Hospitalización



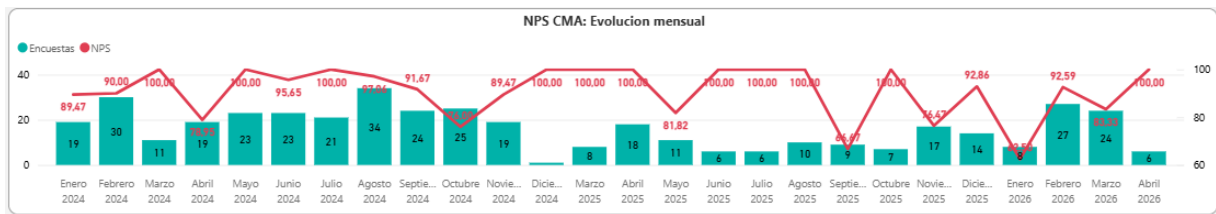
Consulta Externa



Urgencias



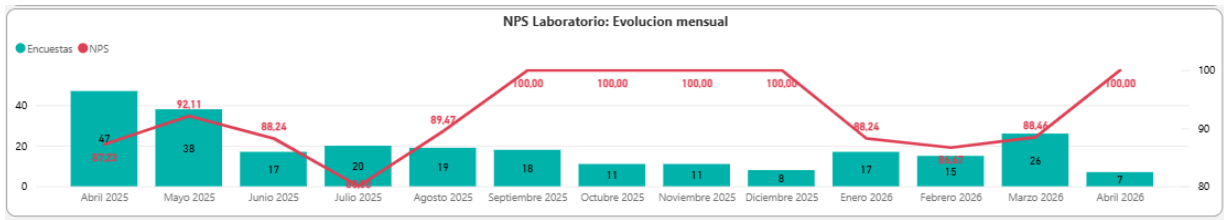
CMA



Diagnóstico por imágenes



Laboratorio



Benchmarking

quirónsalud Benchmarking ? Angy Carolina Ortiz Mesa

Visión General Ranking Territorial Evolución Global Evolución Campañas **Benchmarking** Journey Close the Loop

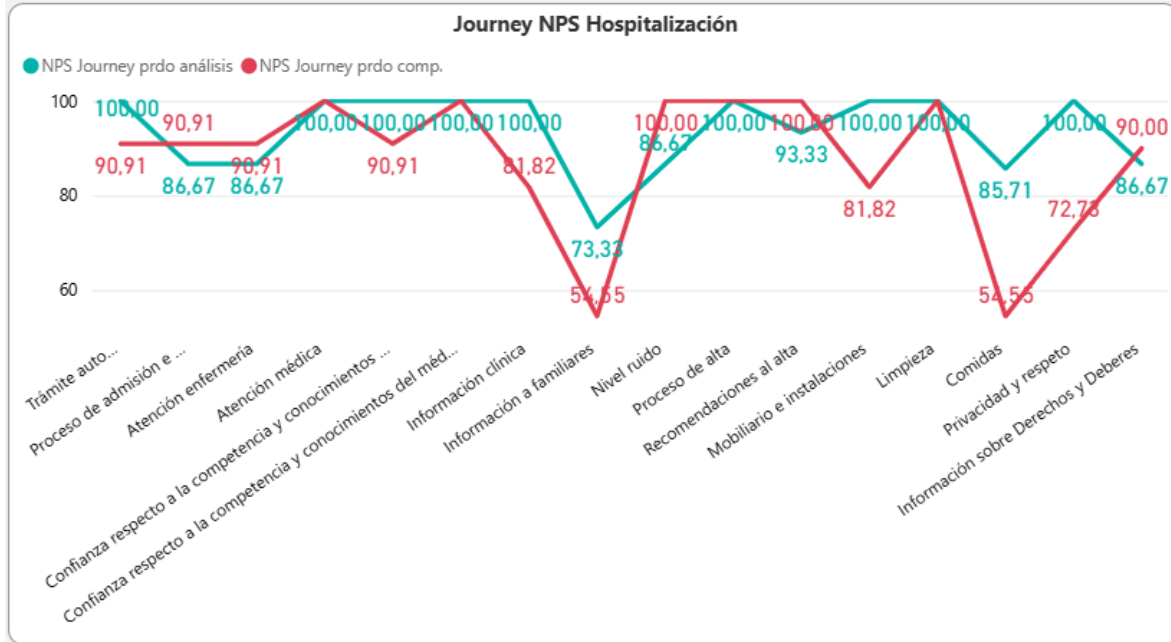
Pulsar para ir a la página 2 del apartado Benchmarking: TOP 5

Territorio: Todas Período análisis: 2026 (Año) - mar... Prdo análisis: Mar 2026

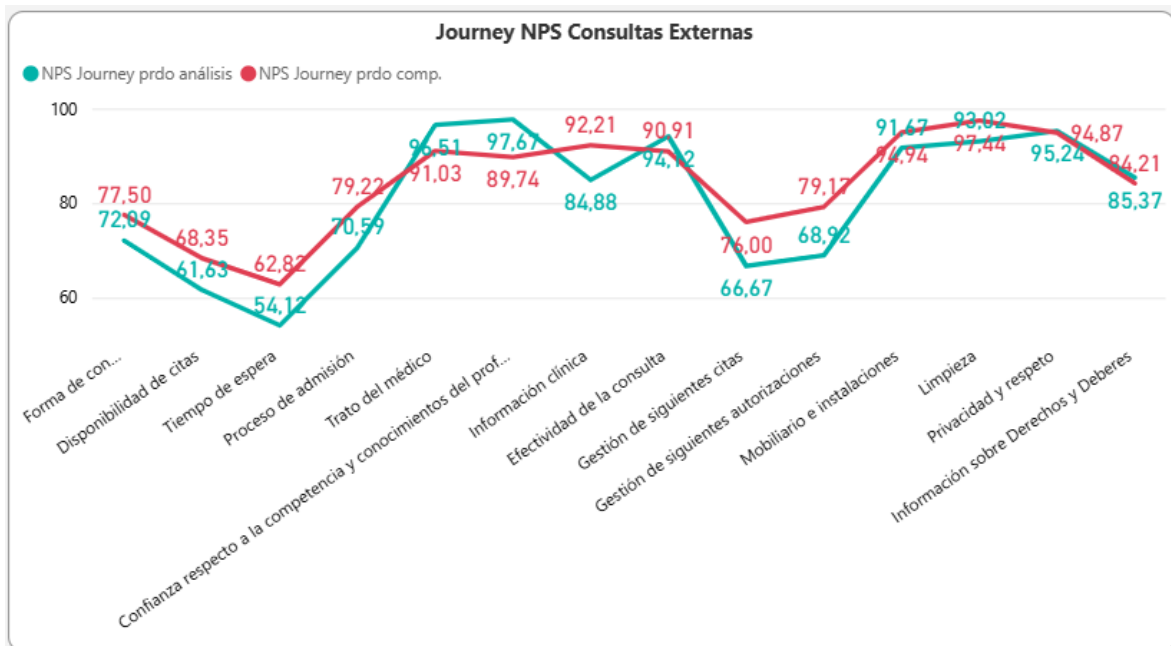
Grandes Hospitales	NPS Global	Hospitales Medianos	NPS Global	Hospitales Pequeños	NPS Global	Centros Independientes	NPS Global
Clínica Imbanaco	88,41	Clínica Las Vegas	77,04	Centro Oncológico de Antioquia	90,59	Clínica Clofán. Sede Ciudad del Río	91,18
Clínica Medellín Sede Occidente	83,16	HQS A Coruña	75,32	Clínica Medellín Sede El Poblado	86,87	IERA	86,00
Hospital Ruber Internacional	80,55	HQS Marbella	74,82	HQS Son Verí	84,82	Centro de Protonterapia	85,71
Centro Médico Teknon	73,62	HQS Torreveja	73,75	Clínica de la Mujer	78,72	CediMed	83,51
HQS Barcelona	71,70	HQS Zaragoza	72,52	HQS Lugo	77,88	Olympia	77,77
HU Fundación Jiménez Díaz	71,45	HQS Córdoba	72,17	HQS Tenerife	74,76	HDQS Talavera	77,20
HU General de Catalunya	71,19	HUQS La Luz	71,55	HQS Albacete	74,42	Clínica QS Alcázar	74,56
HU Sagrat Cor	71,06	HQS Infanta Luisa	71,43	HQS Murcia	73,18	CMQS Badalona	74,16
HUQS Madrid	70,44	HQS Málaga	71,14	HQS Santa Cristina	73,18	HDQS Zaragoza	72,75
HQS Sagrado Corazón	69,37	HQS Valencia	70,69	HQS Costa Adeje	72,13	CMQS Tres Cantos	72,13
HUQS Dexeus	67,39	Clínica Rotger	69,98	HQS Clideba	72,10	CMQS Alicante	70,94
Ruber Juan Bravo	63,64	Policlínica Gipuzkoa	69,95	HQS Toledo	71,69	HDQS Donostia	66,67
HU Rey Juan Carlos	62,16	HQS Bizkaia	66,31	HQS Campo de Gibraltar	70,18	CMQS Aribau	65,49
Total	70,16	HQS El Pilar	65,91	HQS Cáceres	69,32	CMQS Valle del Henares	61,17
		HU Infanta Elena	64,95	HQS del Vallès	69,10	CMQS Baleares	60,95
		HU General de Villalba	64,42	HQS Miguel Domínguez	68,81	CMQS Valdebebas	59,93
		HQS Palmaplanas	63,52	Total	70,75	CMQS Don Benito	59,21
		HQS Valle del Henares	62,21			Total	72,85
		Total	68,32				

Journey/ Multipreguntas por servicio

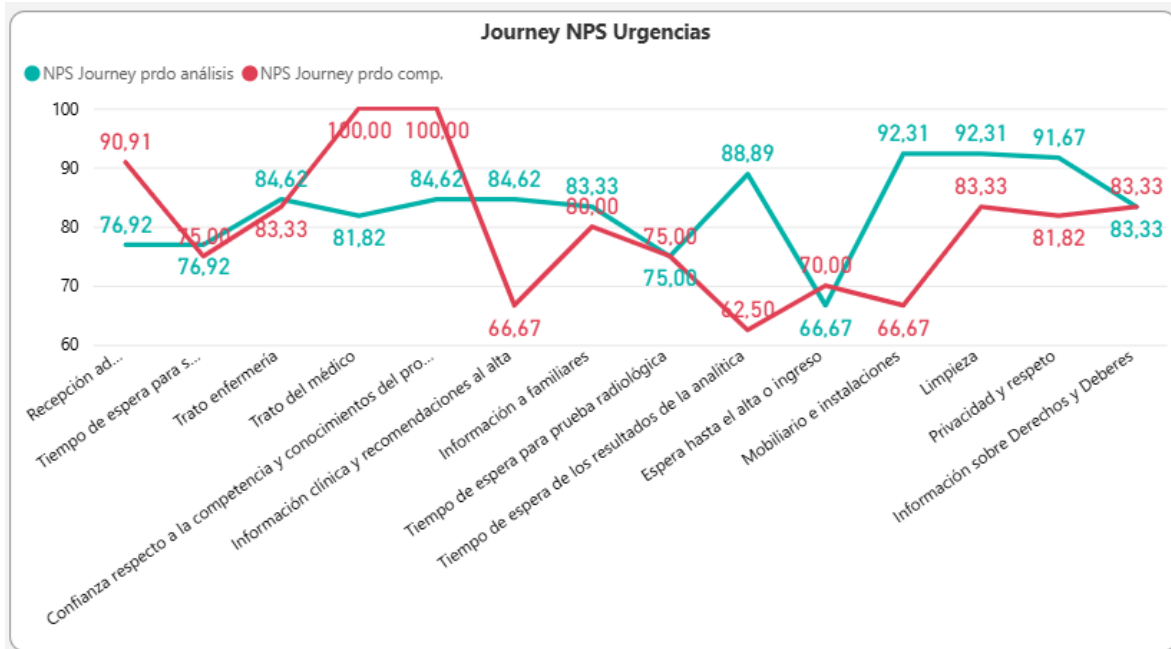
Hospitalización



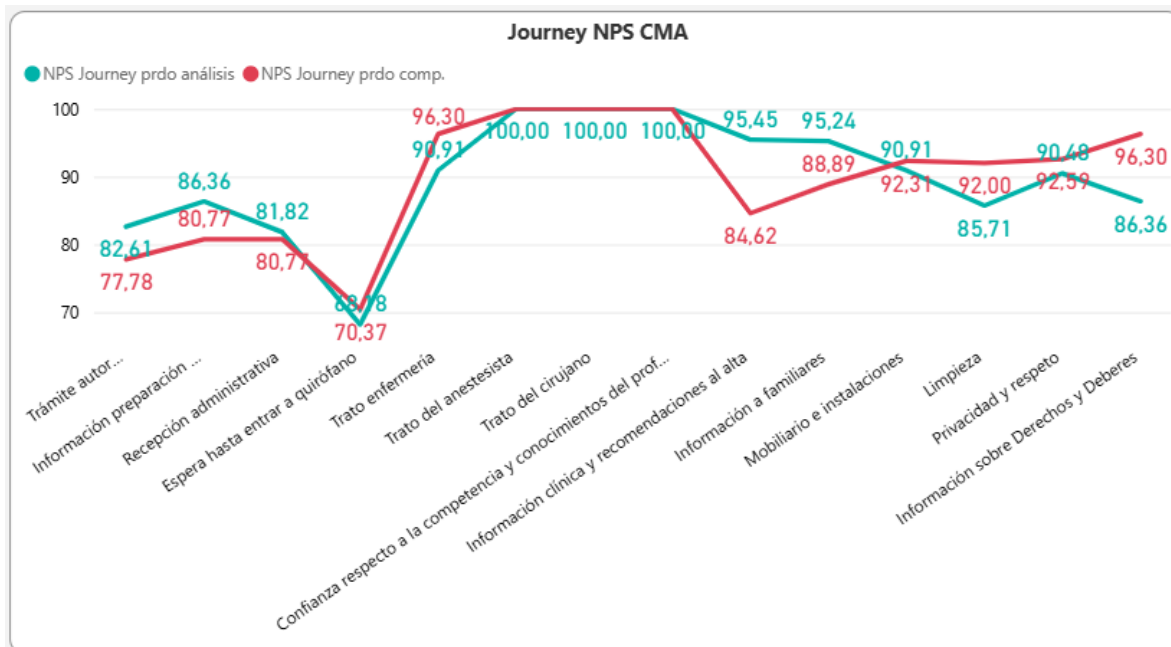
Consulta Externa



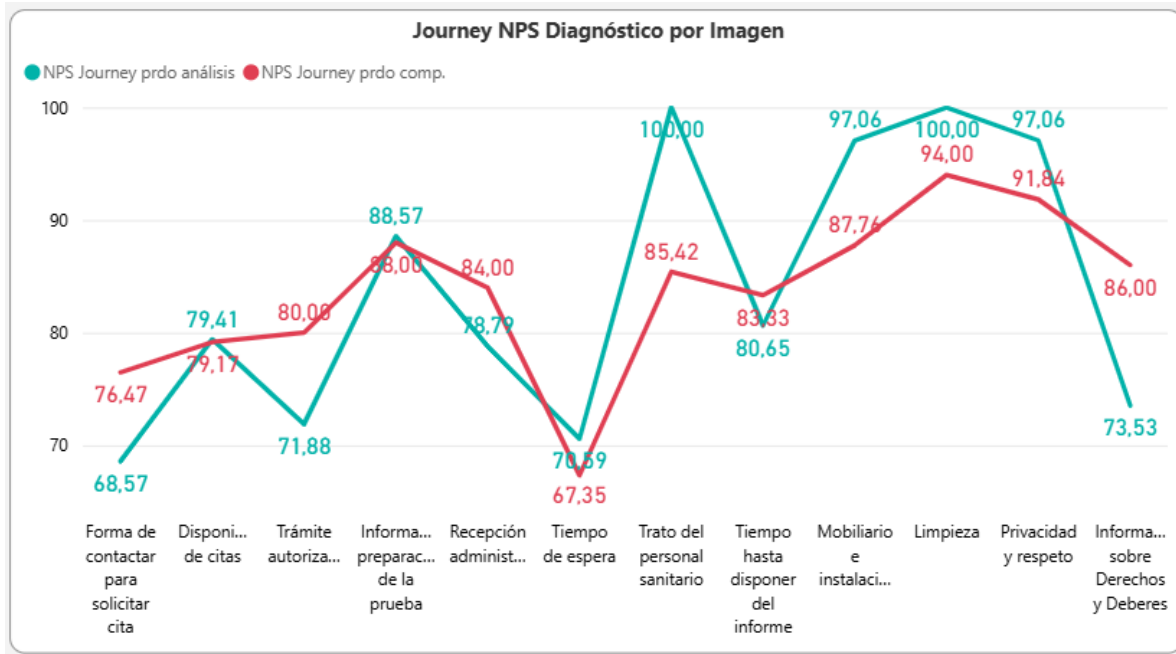
Urgencias



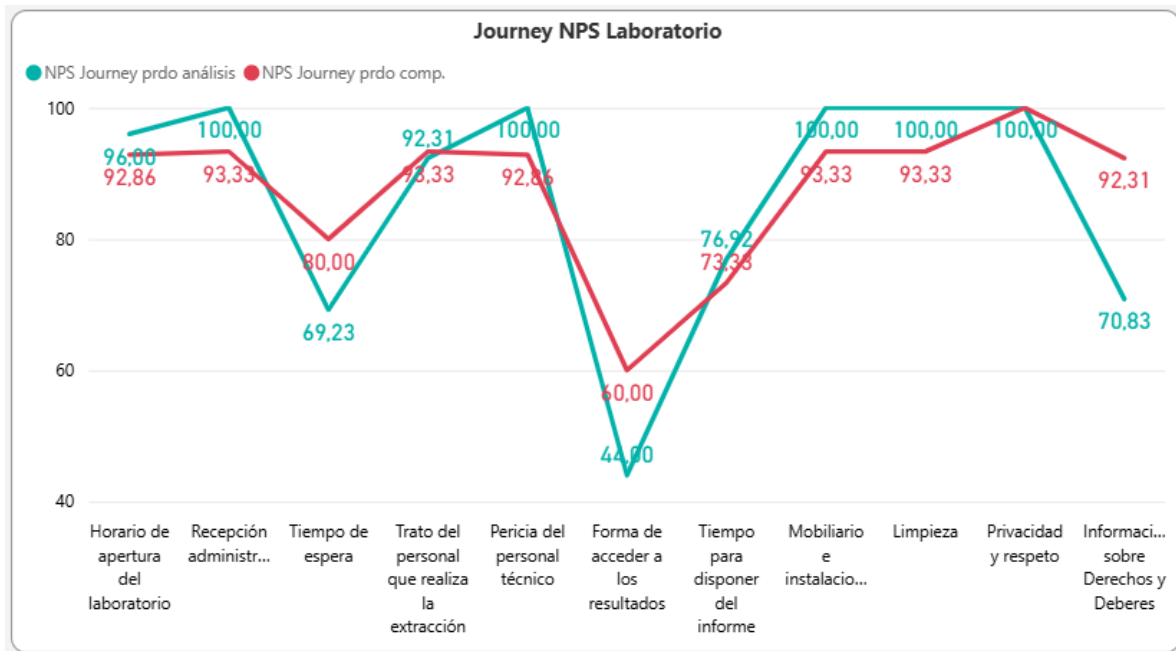
CMA



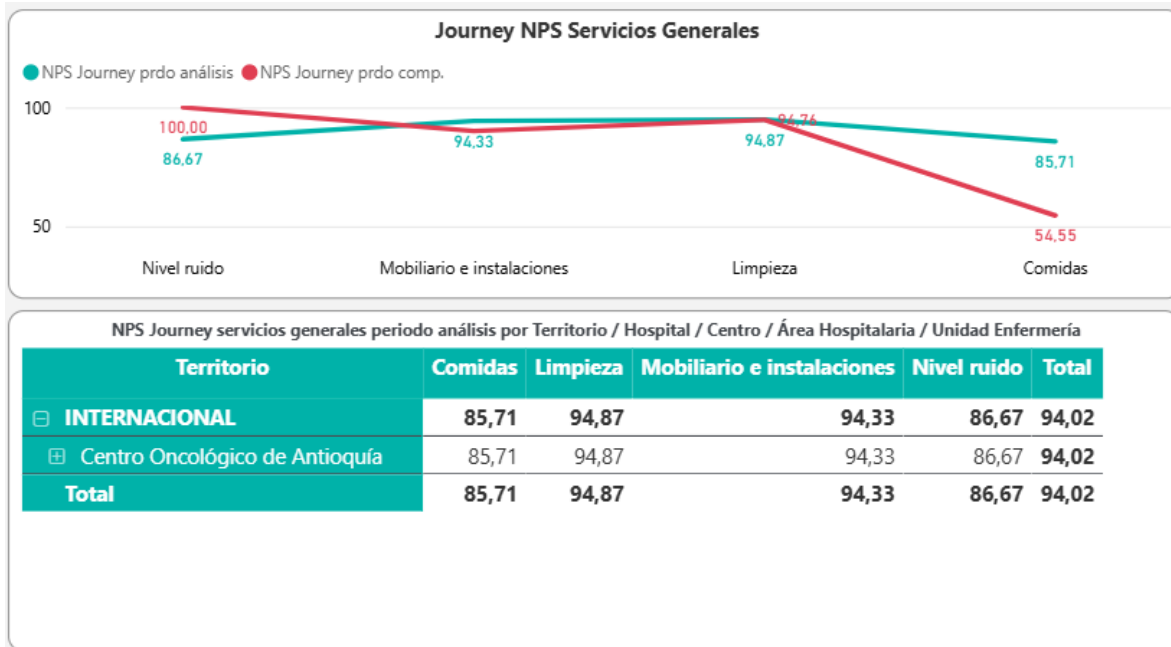
Diagnóstico por Imágenes.



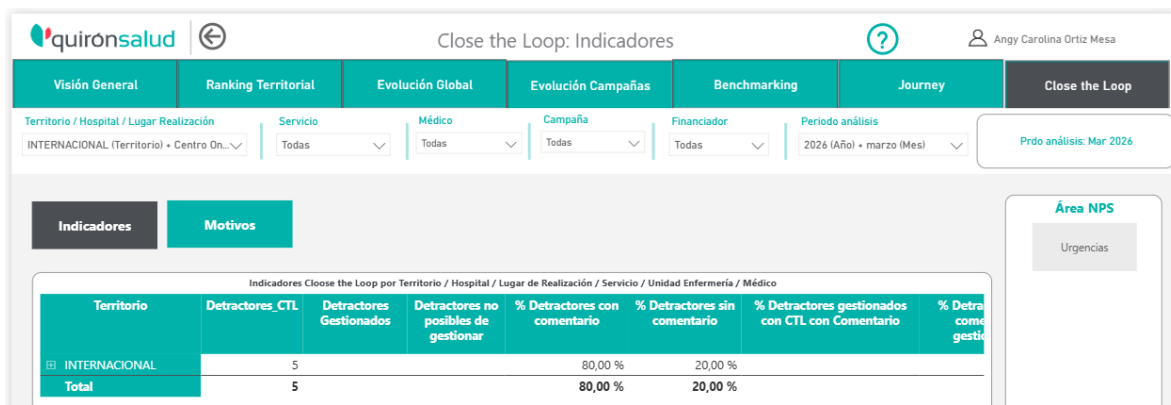
Laboratorio.



Servicios Generales.



Close the Loop: Indicadores



NPS marzo de 2026